



GROUPE

LEB

Bâtir par passion

GROUPE LB

Créé en 2002 et composé de 5 entreprises familiales (Foisnet, Lepionnier, Jean Tisin, Palazzini Filipucci, Prévosto), le Groupe LB s'est développé pour devenir un acteur majeur du bâtiment.

Que vous soyez un particulier, une entreprise, une collectivité ou un promoteur, nous vous accompagnons dans tous vos travaux de construction ou de rénovation.

En constructeur passionné, le Groupe LB rassemble une équipe composée de profils experts variés et complémentaires pour répondre au mieux à vos besoins, vos attentes, vos exigences et vos envies.

Je vous invite ici à découvrir l'étendue de notre savoir-faire à travers quelques unes de nos réalisations.

Nicolas Le Bris
Président fondateur

Bâtir par passion

NLB





NOS VALEURS

PASSION

Partager son métier



ESPRIT D'ÉQUIPE

Être plus fort ensemble

BIENVEILLANCE

Veiller au bien-être de chacun

ÉVOLUTION

Construire l'avenir



4 RAISONS DE CHOISIR LE GROUPE LB

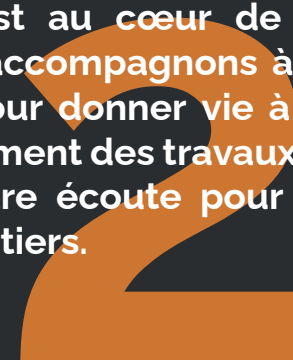
L'EXPERTISE

Conscient des enjeux qui sont les siens, le Groupe LB est composé de profils variés et spécialisés dans tous les domaines du bâtiment (ingénierie, gros œuvre, entreprise générale, génie civil, bâtiments industrialisés...) dans le but de vous proposer une offre globale.



LA PROXIMITÉ

Parce que votre satisfaction est au cœur de nos préoccupations, nous vous accompagnons à chaque étape de vos travaux pour donner vie à vos projets. De l'étude à l'achèvement des travaux, notre équipe est toujours à votre écoute pour assurer un suivi optimal des chantiers.



L'INNOVATION

Afin de vous proposer des solutions performantes et pérennes, nous portons une attention particulière à l'innovation, tant sur le matériel et les matériaux utilisés que sur l'efficacité énergétique. Nos collaborateurs sont formés régulièrement afin de répondre à toutes vos attentes en matière de confort, de sécurité et d'usage.



LA PASSION

Choisir le Groupe LB, c'est valoriser une entreprise familiale qui choisit de travailler avec des collaborateurs passionnés. Créativité, esprit d'équipe, transmission de savoir-faire et sécurité sont les valeurs qui animent toutes les entités de notre Groupe pour mener à bien tous vos projets.





NOS SERVICES

Avec plus de 240 collaborateurs et 55 millions de chiffre d'affaire, le GROUPE LB vous propose quatre types de services :

GROS ŒUVRE

Pour des projets d'ampleur, ou plus modestes, pour des collectivités ou des clients privés, le Groupe LB met en œuvre des solutions adaptées à chacun (EPHAD, logements, bâtiments communaux, villas de standing...)

BÂTIMENTS INDUSTRIELS

Il s'agit d'une solution constructive ultra rapide et économique. Le bâtiment industrialisé a de nombreux atouts : gain de temps de mise en œuvre sur les chantiers, maîtrise des coûts par la préfabrication en usine et qualités esthétiques qui permettent de répondre aux exigences d'insertion «in situ». Ces bâtiments sont conformes aux différents objectifs de la norme RT 2012.

ENTREPRISE GÉNÉRALE

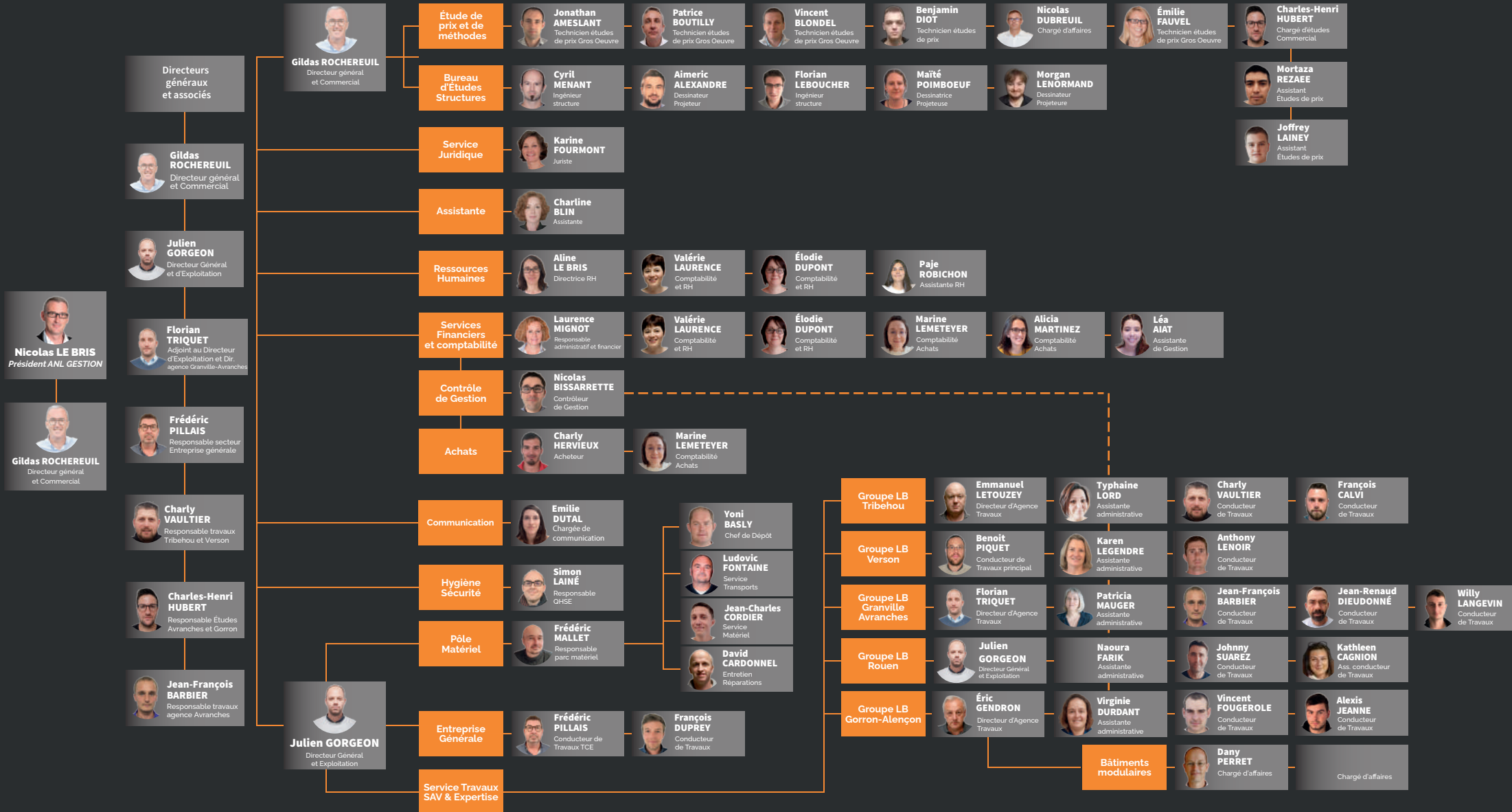
Elle prend la responsabilité globale de la construction d'un ouvrage en tous corps d'état (TCE). Son savoir-faire spécifique en matière de propositions, de conseils, d'ingénierie et d'exécution caractérisent sa valeur ajoutée au sein du Groupe LB.

GÉNIE CIVIL ET BÂTIMENTS D'EXPLOITATION

Le Groupe LB fait valoir son expertise dans des travaux de génie civil, comme la mise en place de stations de pompage, la construction de piscines, de chaufferies biomasse ou de stations de traitement des eaux.



ORGANIGRAMME





NOTRE HISTOIRE

Rachat de
LEPIONNIER
(Bréhal 50)

2004

Rachat de
l'entreprise
PALAZZINI
FILIPPUCCI
(Cresserons 14)

2011

Fusion de 5
sociétés et
naissance
du Groupe LB
(à l'exception
de Prévosto).

2014

Fusion de la
société
PRÉVOSTO
avec le
Groupe LB

2019



2002

Création de
l'EURL
LE BRIS

2009

Acquisition de
la société TISIN
(Tribehou 50)

2011

Rachat de
l'entreprise
PRÉVOSTO
(Avranches 50)

2018

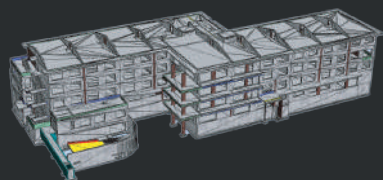
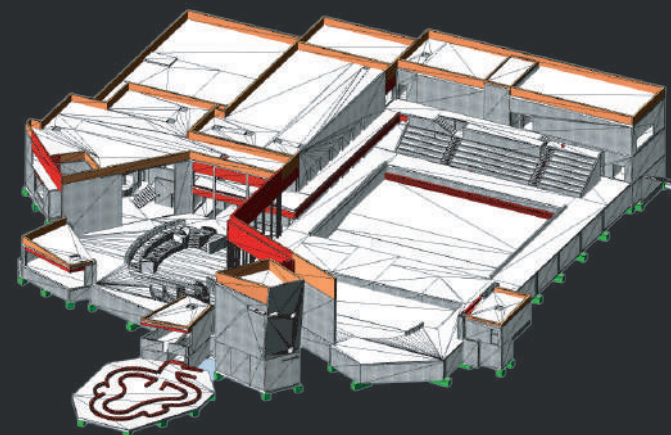
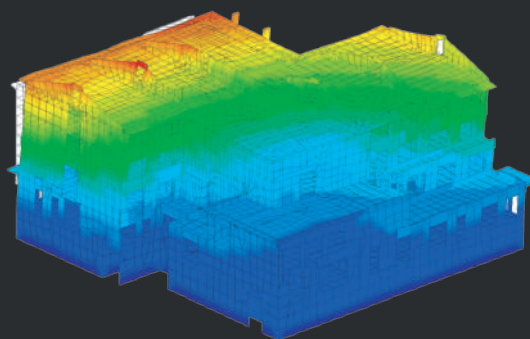
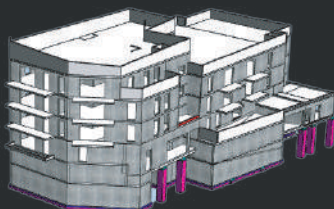
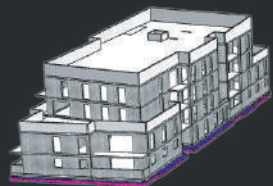
Rachat de l'entreprise
FOISNET BÂTIMENT
(Gorron 53 et Alençon 61)
et fusions.
Création de l'agence de Rouen (76)

2023

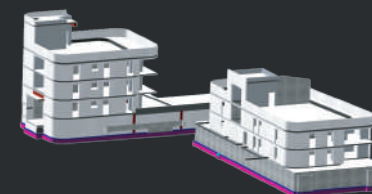
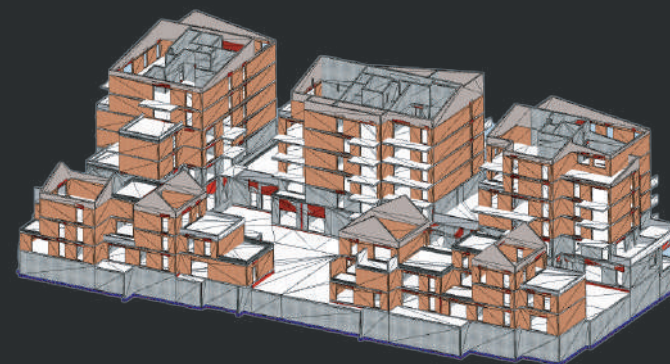
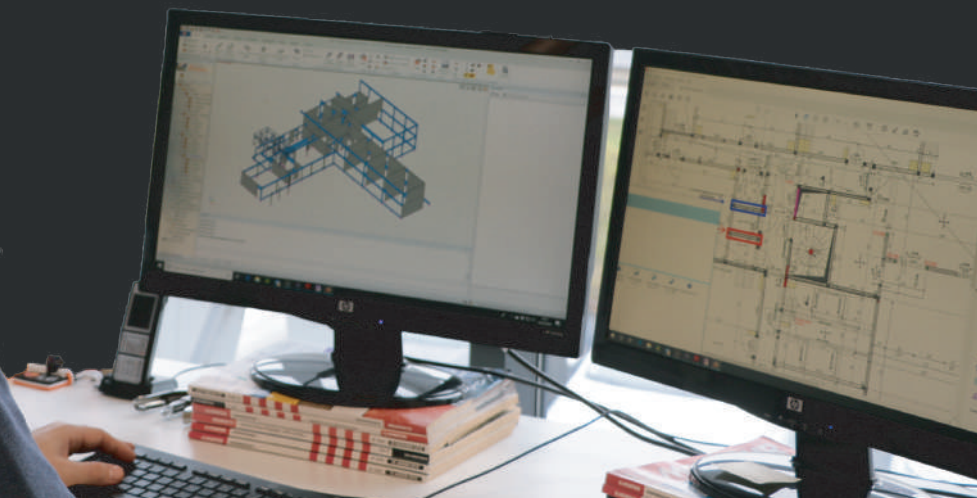
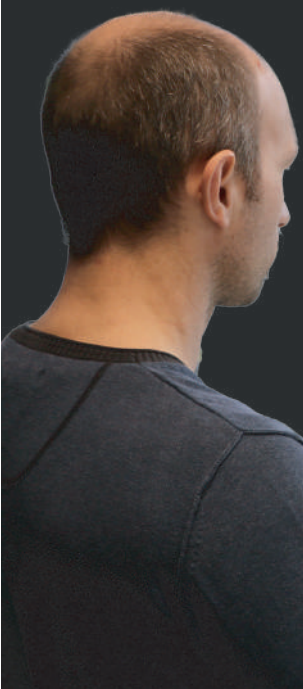
Reprise de
l'entreprise Belliard
construction et
création de LB
Belliard
(Gorron 53)



INGÉNIERIE & BUREAU D'ÉTUDES



Notre bureau d'études réalise vos maquettes numériques afin de mieux visualiser votre projet dès sa conception. Ceci nous permet d'optimiser les projets confiés par nos maîtres d'ouvrage et de gagner en réactivité.





GROS ŒUVRE



GYMNASE SCISSY - Saint-Pair-Sur-Mer (50)

Maître d'ouvrage : Com Com Granville Terre et mer

Architecte : Atelier du CANAL

Montant de l'opération : 920 000 €



LA CAENNAISE, 81 logements - Carpiquet (14)

Maître d'ouvrage : SCDI La Caennaise

Architecte : Bernard Throuin Bossuyt

Montant de l'opération : 4 466 000 €



LES BALCONS D'ACADIE - Pont l'éveque (14)

Maître d'ouvrage : FONCIM Promotion

Architecte : Millet Chillou Gardette Architectes

Montant de l'opération : 968 200 €





EHPAD FOLIE COUVRECHEF - Caen (14)

Maître d'ouvrage : SNC Couvrechef

Architecte : ARTEFACT ROUEN

Montant de l'opération : 2 660 000 €

Murs préfabriqués en béton blanc poli



HOTEL B&B - Ouistreham (14)

Maître d'ouvrage : SARL Montgomery

Architecte : L2 Architectes

Montant de l'opération : 807 000 €

MAISON DE STANDING - Saint-Pair-Sur-Mer (50)

Architecte : Cabinet VULLERMOZ



GROUPE SCOLAIRE SIMONE VEIL- Granville (50)

Maître d'ouvrage : Ville de Granville

Architecte : DDL Architectes

Montant de l'opération : 1 415 700 €



CFA - Coutances (50)

Maître d'ouvrage : CFA Coutances

Montant de l'opération : 1 060 000 €

Restructuration et extension du CFA Paul Bocage





RÉSIDENCE ÉTUDIANTE, 158 logements - Caen (14)
Maître d'ouvrage : SCCV CAEN Corbert représenté par SPIRIT
Architecte : DND Architectes
Montant de l'opération - Tous corps d'état : 6 892 800 €



TRANSATLANTIQUE - Granville (50)

Maître d'ouvrage : SARL EPICC

Montant de l'opération - Tous corps d'état : 7 200 000 €

Deux niveaux de parkings réalisés en parois moulées en partie sous le niveau de la mer



CRÉMATORIUM DES ESTUAIRES - Villedieu-les-Poêles (50)

Maître d'ouvrage : SAS CRÉMATORIUM DES ESTUAIRES

Architecte : Agence d'Architecture et d'urbanisme CARLI

Montant de l'opération - Tous corps d'état : 1 330 000 €





BÂTIMENTS MODULAIRES

En partenariat avec



Éco-constructeur
Construction industrielle hors site
en pin des Landes depuis 1954

Clinique vétérinaire - Dol de Bretagne (35)



Bureaux - Noyen sur Sarthe (72)

École de l'avenir - Épié (49)



Collège Philippe Cousteau - Ombrière d'Anjou (49)



GÉNIE CIVIL & BÂTIMENTS D'EXPLOITATION



CENTRE AQUATIQUE - Granville (50)

Maître d'ouvrage : Communauté de Communes Granville Terre & Mer

Maître d'œuvre : Octant Architecture / L'Agence d'Architecture

Montant de l'opération : 3 477 000 €

8000 m² de voiles béton. 4000 m³ de béton

25 poteaux béton diamètre 25 cm et 8m de hauteur

5000 m² de plancher. 300 pieux. 218 tonnes de treillis soudés

110 tonnes d'acier haute tolérance

Bassin étanche par le béton





USINE DE TRANSFORMATION DE PRODUITS LAITIERS - Méautis (50)

Maître d'ouvrage : Les Maîtres Laitiers du Cotentin

Maître d'œuvre conception et exécution : Thebault Ingénierie

Montant de l'opération : 4 650 000 €

Surface du bâtiment 36 000 m². 8000 m² de murs précoffrés.
 498 tonnes d'acier haute adhérence. 15 500 m² de dallage et plancher
1890 ML de Longrines. 5200 m³ de béton. 62 tonnes de treillis soudés
 6 portiques béton / hauteur 13 mètres / longueur 22 mètres
 Hauteur moyenne d'un élément : 11 mètres



KUNKEL - Le Tailleul (50)

Maître d'ouvrage : SAS KUNKEL

Architecte : Jacques Bouland

Montant de l'opération : 3 098 300 €

LIDL - Rennes, Chatillon (35)

Maître d'ouvrage : SNC Lidl

Architecte : Mesre Architecture, M.Chenel

Montant de l'opération : 1 497 000 €





IMPLANTATION



Agence de Tribehou
Le Bourg
50620 TRIBEHOU
Tél. 02 33 69 42 43

Agence de Granville
(Siège social)
737 Rue de la
Parfonterie - BP 516
50400 GRANVILLE
Tél. 02 33 69 42 43

Agence d'Avranches
La Fosse Cordon
50300 PONTS
Tél. 02 33 69 42 43

Agence de Gorrion
La Croix des Quatre Épines
53120 GORRON
Tél. 02 43 08 63 32



Agence de Rouen
29 Rue Léon Malétra
76140 LE PETIT-QUEVILLY
Tél. 02 32 18 89 00

Agence de Caen
8 Rue des Alizés
14790 VERNON
Tél. 02 33 69 42 43

Agence d'Alençon
3 Rue François Arago
61000 ALENÇON
Tél. 02 43 08 63 32

www.groupe-lb.fr

